

TT LCD Screen ユーザーマニュアル

TT LCD Screen は Thermaltake の公式サイトからダウンロードしてください。

<https://www.thermaltake.com/downloads>

OS 互換性：Windows 10 および Windows 11

ソフトウェアユーザーインターフェイス

概要



概要ページはリアルタイムのシステム監視を提供し、CPU、GPU、メモリ、ストレージ、ネットワークのパフォーマンスを含むシステム状態を総合的に把握できます。これにより、コンピュータの現在の動作状況を即座に把握できます。

a. CPU 情報

- CPU 温度

- CPU クロック周波数
- CPU ファン速度
- CPU 使用率%

b. GPU 情報

- GPU 温度
- GPU クロック周波数
- GPU ファン速度
- GPU 使用率%

c. メモリ使用量

d. ハードディスク使用量

e. ネットワーク

- ダウンロード速度
- アップロード速度

システム情報

The screenshot shows the MINECUBE system information interface. On the left is a dark sidebar with a logo, a '概要' (Overview) link, a '部品' (Components) link (highlighted in blue), a 'MINECUBE' label, and a '設定' (Settings) link at the bottom. The main area has a top navigation bar with tabs for 'CPU', 'GPU', 'マザーボード' (Motherboard), 'メモリ' (Memory), 'ハードディスク' (Hard Disk), 'モニター' (Monitor), 'ネットワークカード' (Network Card), and 'サウンドカード' (Sound Card). The 'CPU' tab is active, displaying 'AMD Ryzen 7 5800U' in a light blue box. Below this is a table of specifications:

■ プロセッサパッケージ数 (物理)	1
■ プロセッサコア数	8
■ 論理プロセッサ数	16
■ プロセッサ名	AMD Ryzen 7 5800U
■ 元のプロセッサ周波数	1900.0 MHz
■ CPU ID	00A50F00
■ CPUブランド	AMD Ryzen 7 5800U with Radeon Graphics
■ CPUベンダー	AuthenticAMD
■ CPU熱設計電力 (TDP)	15.0 W
■ CPUプラットフォーム	FP6
■ CPUコア数	8
■ 論理CPU数	16

システム情報ページは、ユーザーのシステムに搭載されているすべてのハードウェアコンポーネントの詳細情報を表示します。

CPU、GPU、マザーボード、メモリ、ハードディスク、モニター、ネットワークカード、サウンドカード。

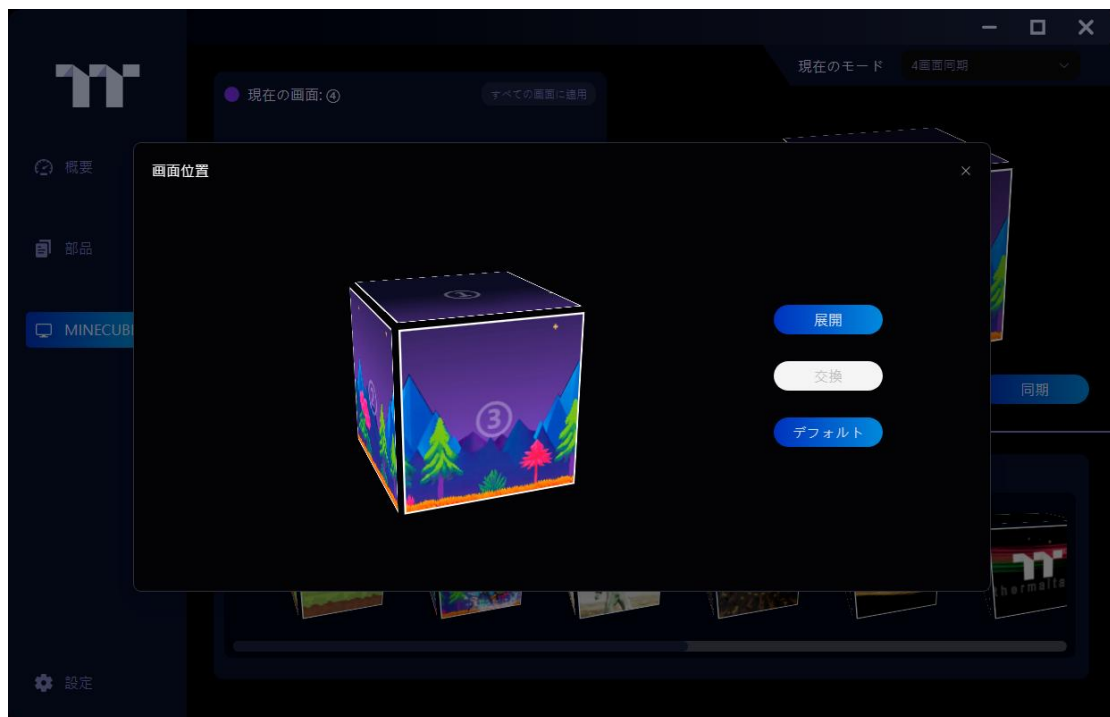
MINECUBE



TT LCD Screen 内のコントロールインターフェースとして機能し、LCD デバイスの設定を行います。このページでは、利用可能な 2 つのディスプレイモードのいずれかを選択できます。

1. **1 x 画面統一表示**：すべての画面に同一の内容を同時表示。
 2. **4 x 画面独立表示**：各画面が独立して異なる内容を表示。
-
- a. プレビュー表示：MINECUBE のプレビュー画面を表示。
 - b. 明るさ：LCD 画面の明るさを設定。
 - c. 画面回転：LCD 画面の回転を設定。(0°、90°、180°、270°)
 - d. 再接続：デバイスを再起動。
 - e. 画面オン/オフ：LCD 画面のオン/オフ切替。
 - f. 調整：1 x 画面統一表示モードで LCD コンテンツ位置を調整。
 - g. 同期：四画面に同時再生。

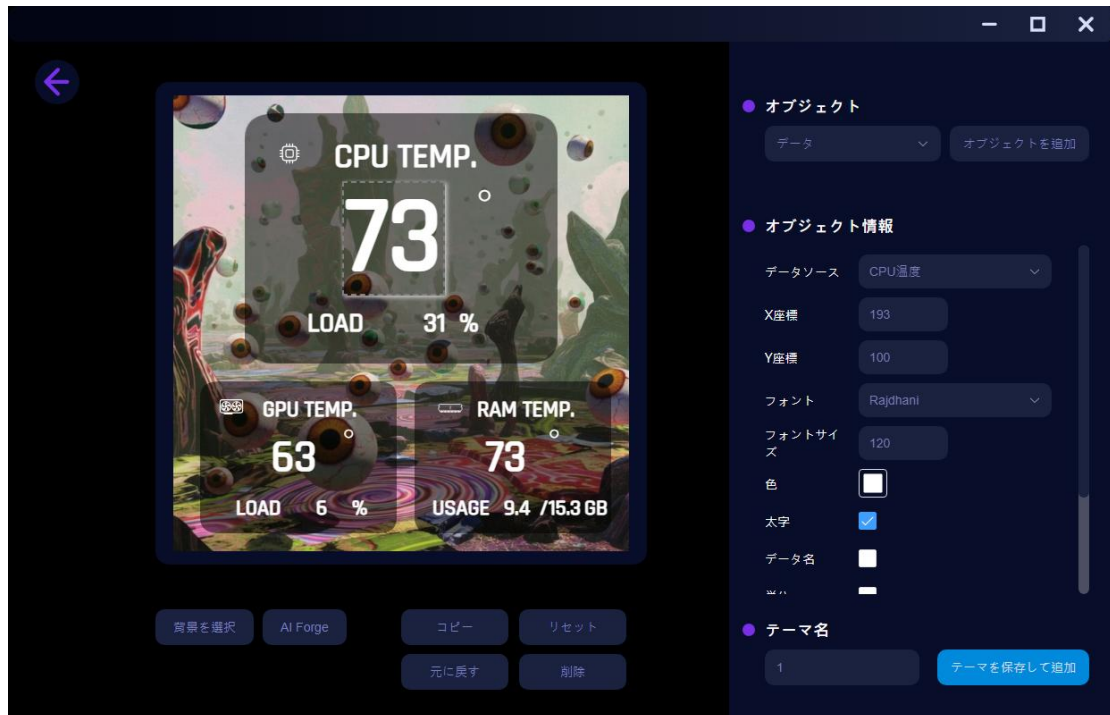
h. 画面プリセット: デフォルトの画面内容。



4 x 画面独立表示

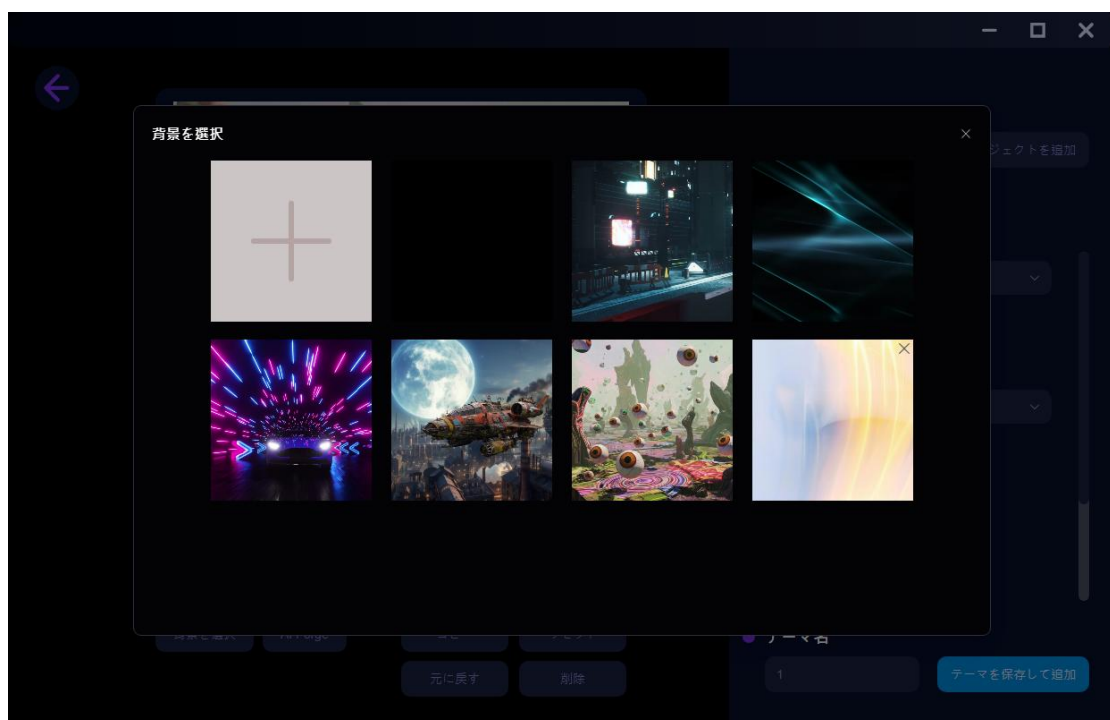


「+」をクリックして、背景画像とコンテンツを追加するエディターにアクセスします。

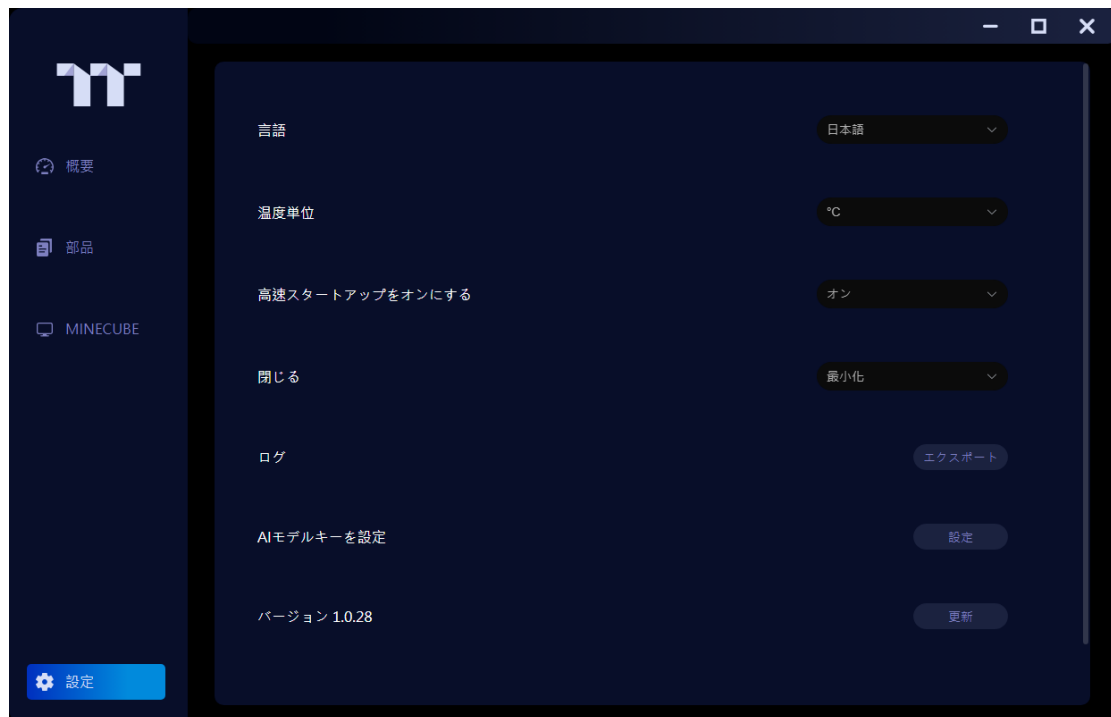


このページでは、時間、CPU/GPU、その他のハードウェアデータなどの情報を追加できるほか、フォントスタイルやサイズをカスタマイズできます。「背景を選択」を選ぶと、ユーザー自身のメディアをアップロードできます。

※ サポートファイル形式：GIF、JPG、PNG、MP4、AVI、MOV。



設定



このページでは、ソフトウェア機能を設定できます。

- 言語：English / 繁體中文 / 简体中文 / Français / Deutsch / Español /
Português / Русский / 日本語 / 한국어
- 温度単位：摂氏(°C)/華氏(°F)
- 高速スタートアップを有効にする：オン/オフ
- 閉じる：最小化/終了
- ログ：プログラムログをエクスポート
- 現在のバージョン：現在のソフトウェアバージョンを表示
- ファームウェア更新：LCD 製品を更新